

CME15-3 A-R-G-E-AQQE S-A-D-N

Kod Hydrauliko: 162290 Kod Grundfos: 99176125



UWAGA: Zdjęcie poglądowe dla całej rodziny produktów.

Dane techniczne:

- Napięcie nominalne **3x380-500 (lub 480) V 50/60 Hz**
- Materiał **stal nierdzewna**
- Moc silnika [kW] **7,5**
- Napięcie nominalne **3x380-500 (lub 480) V 50/60 Hz**
- Materiał **stal nierdzewna**
- Moc silnika [kW] **7,5**

Pozioma pompa wielostopniowa CM (z ang. Centrifugal Modular = odśrodkowa, modułowa) została zaprojektowana przy założeniu, że jej podstawowymi cechami będą zwartość i modularność, właściwości umożliwiające tworzenie wielu różnych konfiguracji. Pompa ta składa się zasadniczo z szeregu wymiennych modułów, z których wszystkie zostały skonstruowane tak, aby mogły prawidłowo współpracować, niezależnie od zastosowania.

Są to pompy z krótkim sprzęgłem (typu monoblokowego).

Różnica między pompami typoszeregów CM i CME odnosi się do silnika. Pompy CM posiadają silniki o stałych obrotach zależnych od częstotliwości sieciowej, podczas gdy silniki pomp CME mają wbudowaną przetwornicę częstotliwości.

Zarówno pompy CM, jak i CME, mają mechaniczne uszczelnienia wału.

Pompy CM i CME dostępne są w wykonaniu z żeliwa i ze stali nierdzewnej (stal nierdzewna AISI 304/DIN 1.4301, która nadaje się na pompy do wody i cieczy niepowodujących korozji, oraz AISI 316/DIN 1.4401, która zapewnia wysoki stopień ochrony przed korozją powodowaną przez agresywne ciecze).

Zastosowania

Pompy CM lub CME stosowane są głównie jako pompy wbudowane w produktach OEM i w domowych urządzeniach wspomagających.

Są zwarte, bezszumowe, niezawodne i elastyczne, a to czyni je optymalnym rozwiązaniem do montażu i współdziałania z innymi komponentami w dużych instalacjach.

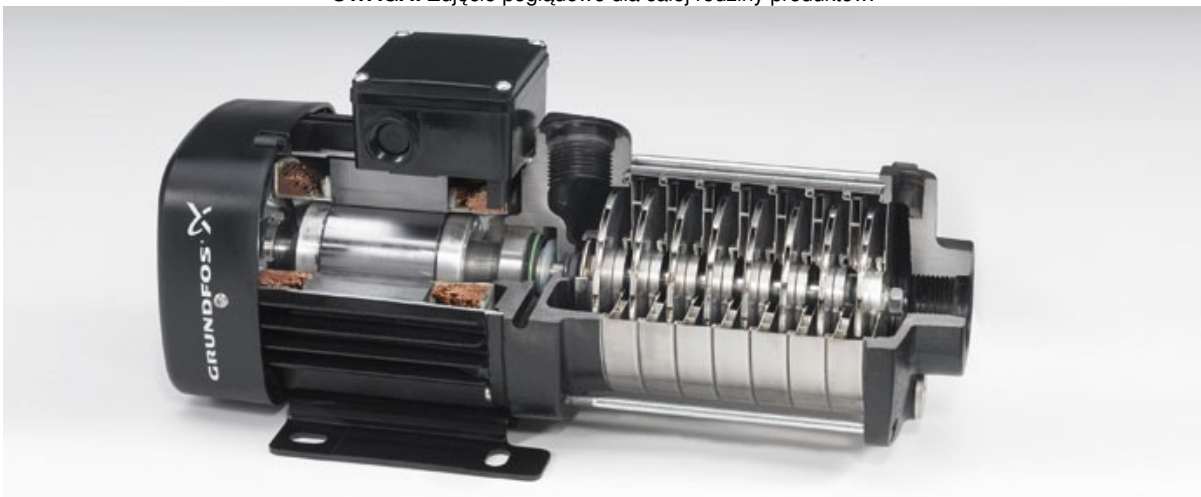
Pompy te można montować w układach albo używać do pracy samodzielnej.

Cechy i zalety

- Kompaktowa konstrukcja
- Modułowa budowa/indywidualne rozwiązania
- Używane na całym świecie
- Wysoka niezawodność
- Łatwość serwisowania
- Szeroki zakres pracy
- Niski poziom hałasu
- Wysokosprawny układ hydrauliczny
- Części żeliwne pokryte elektrolitycznie powłoką antykorozyjną
- Indywidualne rozwiązania
- Silnik firmy Grundfos



UWAGA: Zdjęcie poglądowe dla całej rodziny produktów.



UWAGA: Zdjęcie poglądowe dla całej rodziny produktów.



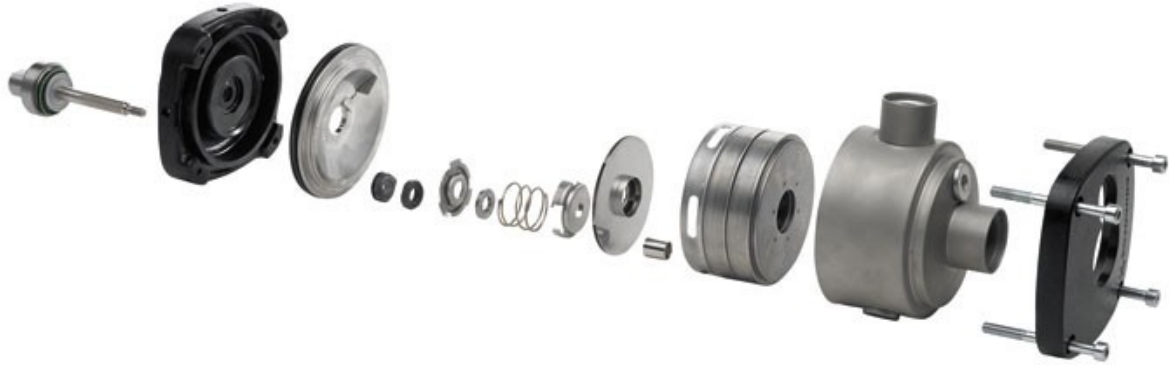
UWAGA: Zdjęcie poglądowe dla całej rodziny produktów.



UWAGA: Zdjęcie poglądowe dla całej rodziny produktów.



UWAGA: Zdjęcie poglądowe dla całej rodziny produktów.



UWAGA: Zdjęcie poglądowe dla całej rodziny produktów.



UWAGA: Zdjęcie poglądowe dla całej rodziny produktów.