

Agregat podnoszący z rozdrabniaczem Sololift2 WC-1

Kod Hydrauliko: 148864 Kod Grundfos: 97 77 53 14



UWAGA: Zdjęcie poglądowe dla całej rodziny produktów.

Dane techniczne:

- Waga **8.00**
- Waga **8.00**

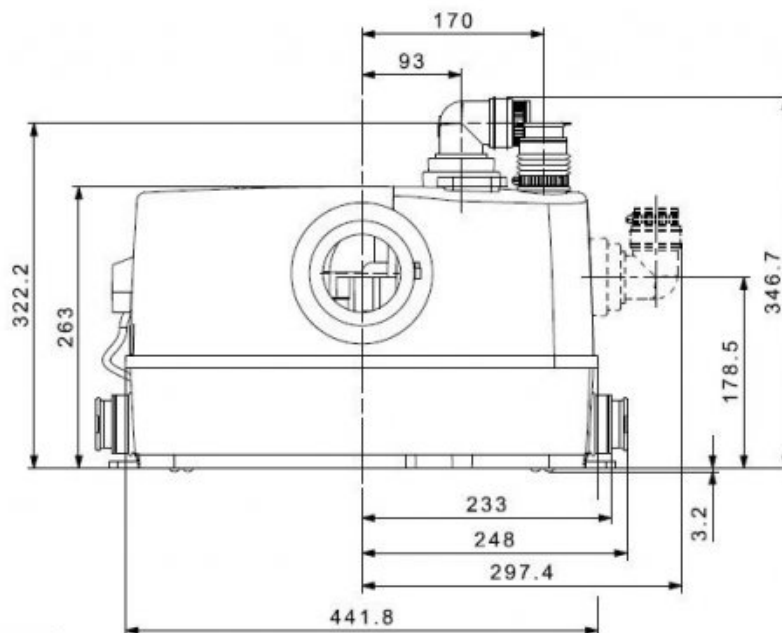
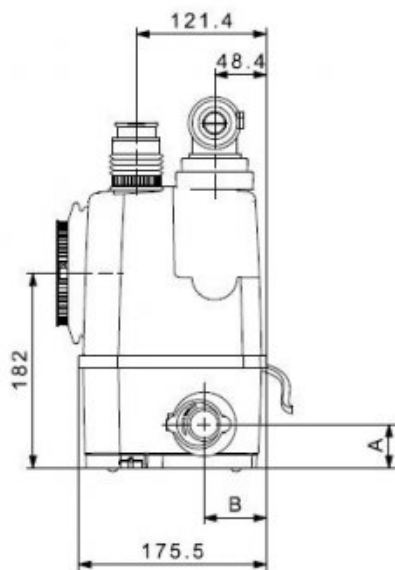
SOLOLIFT2 WC -1 jest kompaktowym, automatycznym agregatem podnoszącym z 1 dodatkowym wejściem nadającym się do wypompowywania ścieków z muszli WC z poziomym odpływem oraz umywalki bądź pisuaru.

Dane techniczne:

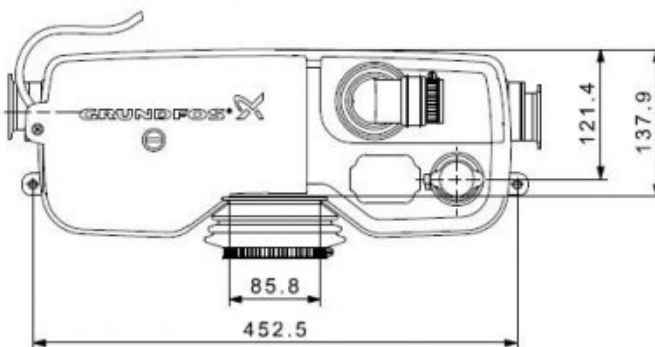
Pobór mocy	Maks. 620 W
Częstotliwość	50 Hz
Napięcie zasilania	1 x 220-240 V - 10 %/+ 6 %, 50 Hz
Waga	7,3 kg
Temp.otoczenia	+5 °C - +35 °C

Temperatura cieczy
 Współczynnik mocy
 Prędkość
 Prąd znamionowy
 Klasa ochrony
 Przepływ
 Ciśnienie
 Przewód zasilający
 Obciążenie

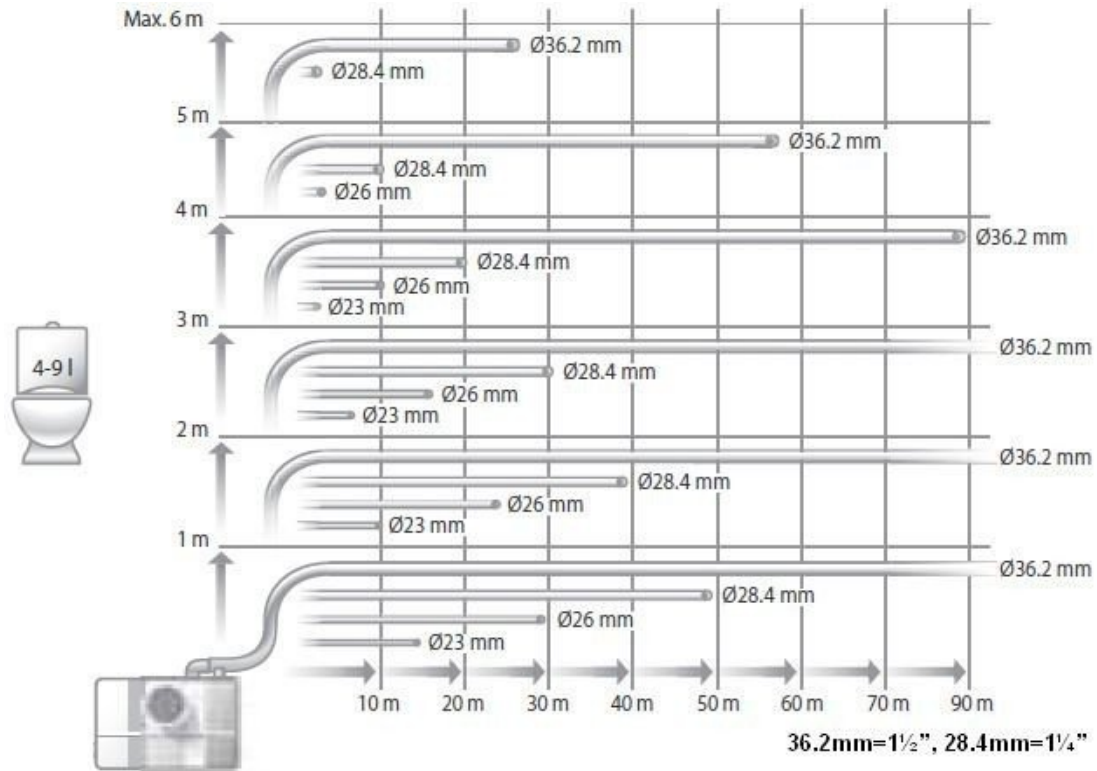
Maks. 50 °C
 Cos φ 0.66/0.90.
 2800 min⁻¹.
 3,0 A
 F.
 Maks. 149 l/min.
 Maks. 8,5 m.
 1,2 m, 0,75 mm²
 S3 - 50 % - 1 min. (30 s - wt., 30 sec.-wyt.).



Pipe diameter	Type	A [mm]		B [mm]	
		Min.	Max.	Min.	Max.
ø36/40	Eccentric	36	46	53	63



UWAGA: Zdjęcie poglądowe dla całej rodziny produktów.



UWAGA: Zdjęcie poglądowe dla całej rodziny produktów.