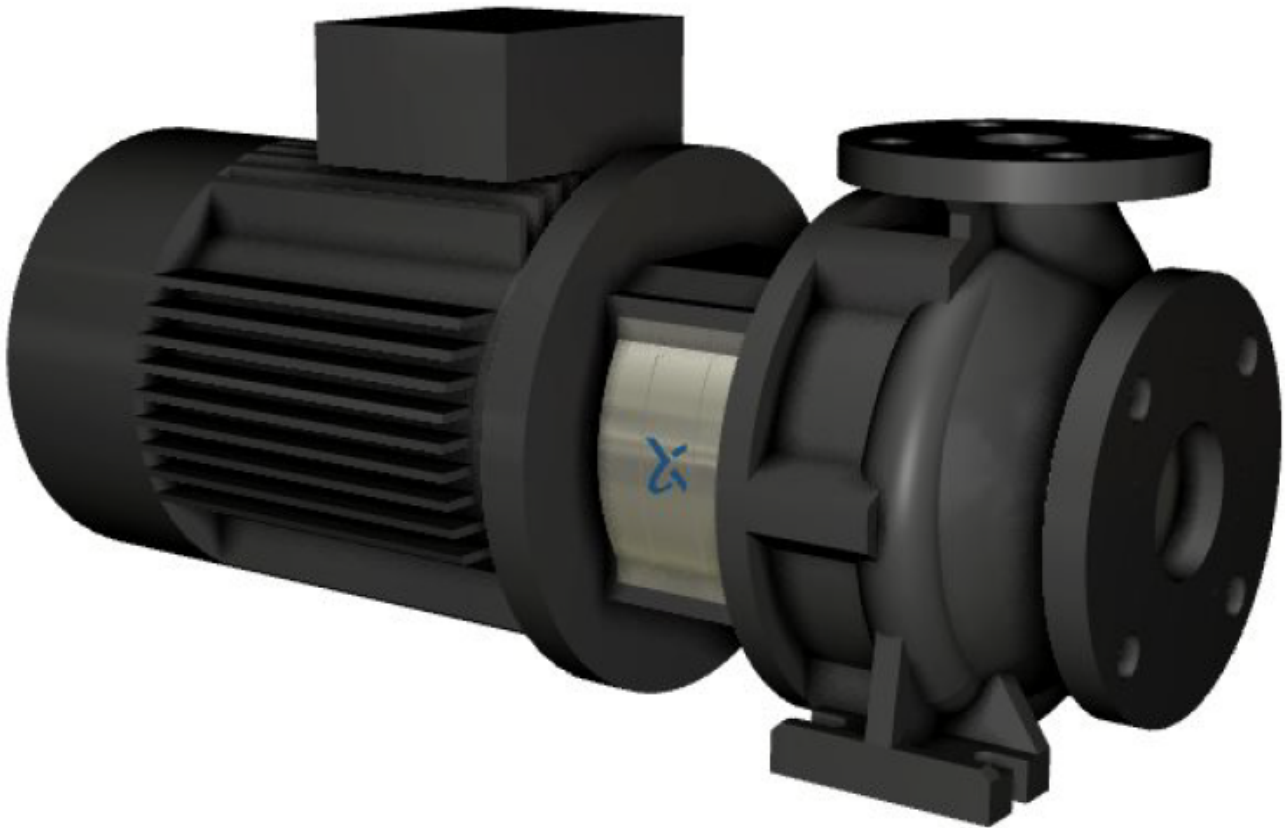


# Pompa monoblokowa NB 40-125/139 4,0kW [2900 obr/min]

Kod Hydrauliko: 143770 Kod Grundfos: 98 43 71 12



**UWAGA:** Zdjęcie poglądowe dla całej rodziny produktów.

## Dane techniczne:

- Waga **50.00**
- Waga **50.00**

moc silnika- 4,0kW, A-F-A-BAQE, NB 2900 obr/min

Typoszereg pomp **NB** jest odpowiedni do wielu różnych zastosowań wymagających niezawodnej i wysokowydajnej pracy.

Są to jednostopniowe, odśrodkowe pompy wirowe, w których silnik i część pompowa są bezpośrednio połączone, tworząc zwartą jednostkę.

Konstrukcja „back-pull-out” umożliwia prosty i łatwy demontaż pompy.

Poniżej przedstawiono kilka ogólnych przykładów zastosowań:

## Zasilanie w wodę

- Filtracja i tłoczenie w sieciach wodociągowych

- Dystrybucja z sieci wodociągowych
- Podnoszenie ciśnienia w sieciach wodociągowych
- Podnoszenie ciśnienie w budynkach wysokich, hotelach, itp.
- Podnoszenie ciśnienia w przemysłowych instalacjach zasilania w wodę
- Podnoszenie ciśnienia w publicznych instalacjach zasilania w wodę
- Instalacje basenowe.

### **Budynki użyteczności publicznej i przemysł**

#### 1. Podnoszenie ciśnienia w...

- instalacjach mycia i czyszczenia,
- systemach maszyn myjących,
- myjniach samochodowych,
- instalacjach ppoż.

#### 2. Tłoczenie cieczy w ...

- instalacjach chłodniczych i klimatyzacyjnych,
- instalacjach zasilania kotłów i kondensatu,
- farmach rybnych,
- instalacjach grzewczych,
- ciepłowniach.

#### 3. Nawadnianie

#### 4. Nawadnianie pól (zalewanie)

#### 5. Instalacje tryskaczowe

#### 6. Nawadnianie kropelkowe

**Jednostopniowe pompy monoblokowe z korpusem i wirnikiem z żeliwa szarego, z silnikiem elektrycznym IP 55. 3x220-240/380-415V do 1,5 kW, 3x380-415V od 2,2kW, 50Hz, od 3 kW z termostatami PTC.**



**UWAGA:** Zdjęcie poglądowe dla całej rodziny produktów.



**UWAGA:** Zdjęcie poglądowe dla całej rodziny produktów.