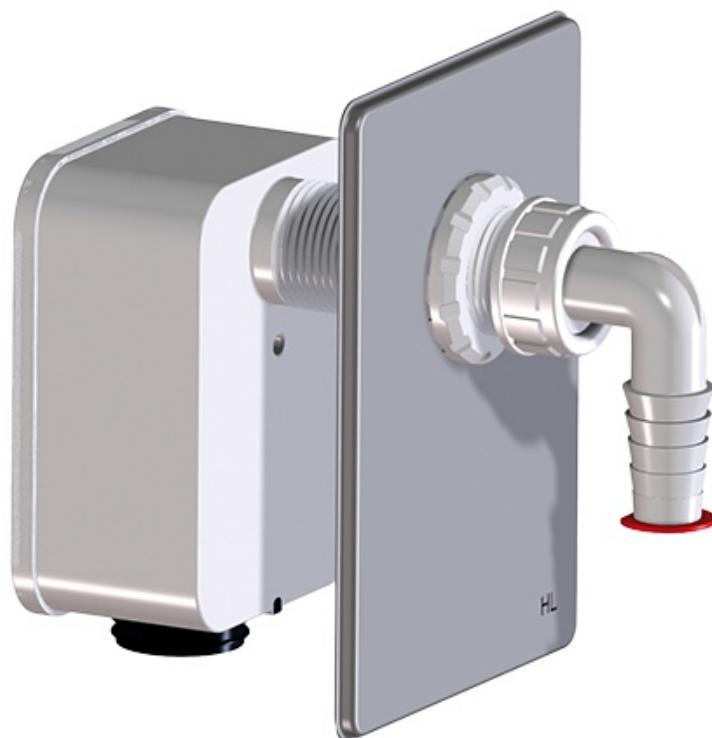


# Komplet przyłączeniowy pojedynczy do podłączenia jednego urządzenia, pasujący do korpusu syfonu HL4000.0

Kod Hydrauliko: 11164 Kod HL Hutterer & Lechner: HL4000.1



## Dane techniczne:

- materiał **PP**
- EAN **9003076041633**
- torebka z PE - opakowanie ME 1 [ilość]
- waga **0,265 [kg]**
- karton - EAN/opakowanie **9003076019465**
- karton - opakowanie ME 10 [ilość]
- karton - waga **3 [kg]**
- torebka z PE - EAN/opakowanie **9003076041633**
- torebka z PE - waga **0,268 [kg]**
- karton - wysokość/szerokość/głębokość **260/250/410 [mm]**
- materiał **PP**
- EAN **9003076041633**
- torebka z PE - opakowanie ME 1 [ilość]
- waga **0,265 [kg]**
- karton - EAN/opakowanie **9003076019465**
- karton - opakowanie ME 10 [ilość]
- karton - waga **3 [kg]**
- torebka z PE - EAN/opakowanie **9003076041633**
- torebka z PE - waga **0,268 [kg]**

- karton - wysokość/szerokość/głębokość **260/250/410 [mm]**

Komplet pojedynczy dla podłączenia jednego urządzenia, pasujący do korpusu syfonu HL4000.0. Zawarta w komplecie kaseta jest montowana w korpusie zabudowanym wcześniej w ścianie. W każdej chwili można wyjąć kasetę w celu dostania się do kanalizacji. Możliwe podłączenie pojedynczo pralki lub zmywarki. W kasecie również znajduje się kulka zabezpieczająca przed chwilowym spiętrzeniem ścieków w kanalizacji. W komplecie pokrywa maskująca ze stali szlachetnej, kolanko białe z oringiem na wcisk zamiast płaskiej uszczelki na wypadek krzywego docięcia króćca.

Komplet przyłączeniowy pojedynczy do podłączenia jednego urządzenia, pasujący do korpusu syfonu HL4000.0