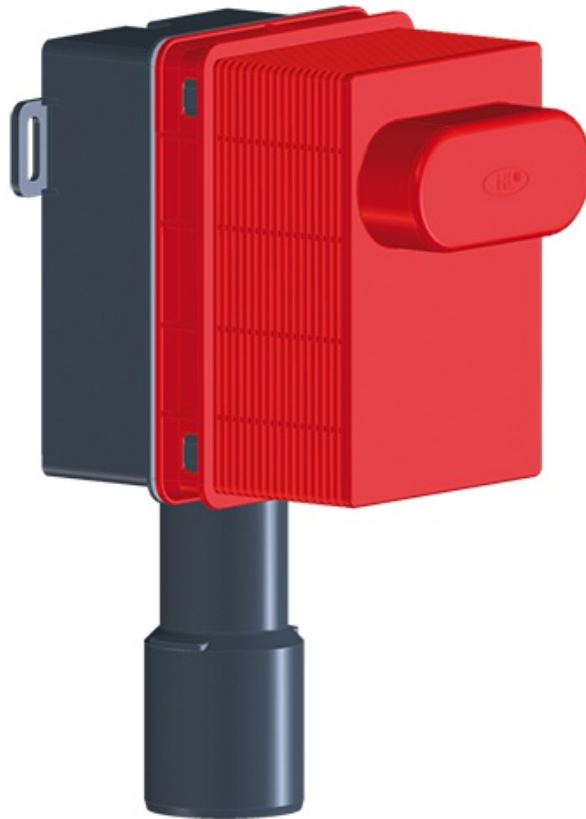


# Korpus syfonu wielofunkcyjnego do zabudowy w ścianie i uzupełnienia w komplet przyłączeniowy w zależności od typu podłączanego urządzenia

Kod Hydrauliko: 11163 Kod HL Hutterer & Lechner: HL4000.0



## Dane techniczne:

- materiał **PP**
- EAN **9003076041619**
- torebka z PE - opakowanie ME 1 [ilość]
- waga **0,244 [kg]**
- karton - EAN/opakowanie **9003076041626**
- karton - opakowanie ME 10 [ilość]
- karton - waga **2,827 [kg]**
- torebka z PE - EAN/opakowanie **9003076041619**
- torebka z PE - waga **0,25 [kg]**
- karton - wysokość/szerokość/głębokość **247/550/250 [mm]**
- średnica **DN40/50**
- materiał **PP**
- EAN **9003076041619**
- torebka z PE - opakowanie ME 1 [ilość]
- waga **0,244 [kg]**
- karton - EAN/opakowanie **9003076041626**
- karton - opakowanie ME 10 [ilość]

- karton - waga **2,827 [kg]**
- torebka z PE - EAN/opakowanie **9003076041619**
- torebka z PE - waga **0,25 [kg]**
- karton - wysokość/szerokość/głębokość **247/550/250 [mm]**
- średnica **DN40/50**

Korpus syfonu podtynkowego do zabudowy w ścianie, zawierający uchwyty montażowe, korek, śrubę do kasety, obudowę ochronną na czas montażu. Korpus jest przygotowany do montażu dowolnego rodzaju kasety w celu podłączenia jednej pralki (HL4000.1) lub dwóch urządzeń np. pralki i zmywarki (HL4000.2). Korzyścią jest też swobodny dostęp do kanalizacji po wyjęciu danej kasety. Korpus może być również wykorzystany dla podłączenia umywalki np. dla niepełnosprawnych, przy zastosowaniu odpowiedniej kasety (HL4000.3).

Korpus syfonu wielofunkcyjnego do zabudowy w ścianie i uzupełnienia w komplet przyłączeniowy w zależności od typu podłączanego urządzenia