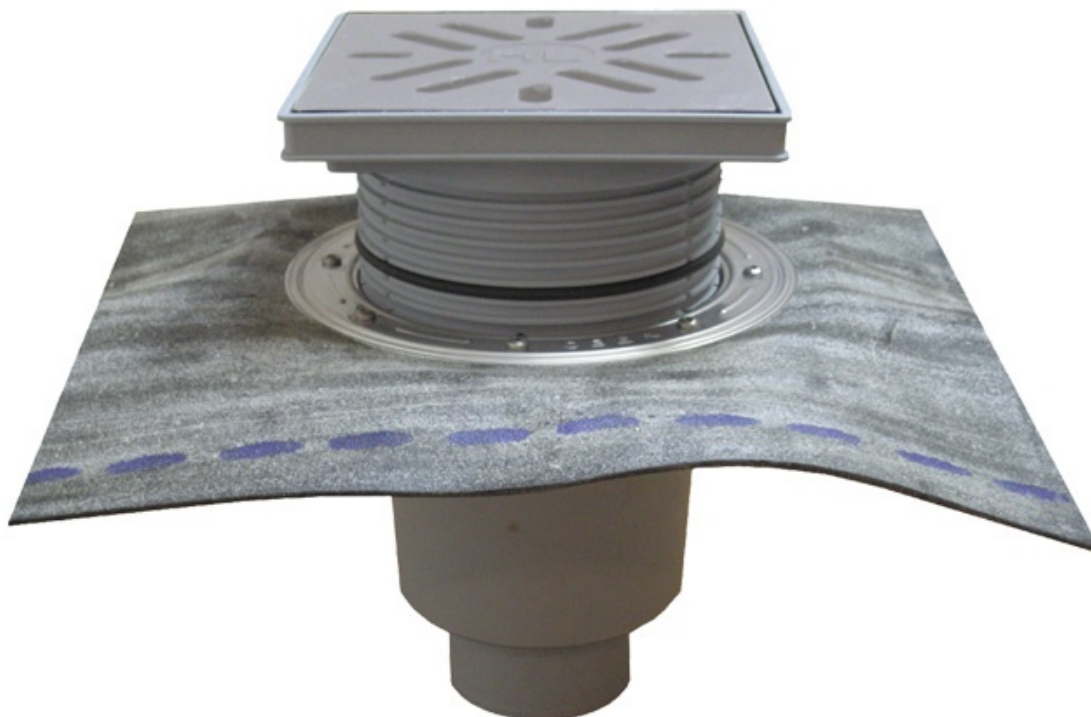


Studzienka z serii Perfekt DN160 z odejściem pionowym z przyspawanym kołnierzem bitumicznym d500mm, ramą z tworzywa sztucznego 240x240mm, kratką ściek

Kod Hydrauliko: 10998 Kod HL Hutterer & Lechner: HL616HS/5



Dane techniczne:

- materiał **PP**
- EAN **9003076011056**
- przepustowość **4,8 l/s**
- waga **4,415 [kg]**
- karton - EAN/opakowanie **9003076011056**
- karton - opakowanie ME **1 [ilość]**
- karton - waga **5,16 [kg]**
- karton - wysokość/szerokość/głębokość **355/386/386 [mm]**
- średnica **DN160**
- wysokość zabudowy **239 mm**
- kratka ściekowa **Edelstahl 226 x 226 mm**
- nasada **42-130 mm/240 x 240 mm**
- klasa obciążenia **A - 1,5 t (außen)**
- materiał **PP**
- EAN **9003076011056**
- przepustowość **4,8 l/s**
- waga **4,415 [kg]**
- karton - EAN/opakowanie **9003076011056**
- karton - opakowanie ME **1 [ilość]**
- karton - waga **5,16 [kg]**

- karton - wysokość/szerokość/głębokość **355/386/386 [mm]**
- średnica **DN160**
- wysokość zabudowy **239 mm**
- kratka ściekowa **Edelstahl 226 x 226 mm**
- nasada **42-130 mm/240 x 240 mm**
- klasa obciążenia **A - 1,5 t (außen)**

Studzienka z serii Perfekt DN160 z odejściem poziomym, z przyspawanym kołnierzem bitumicznym d500mm, ramą z tworzywa sztucznego 240x240mm, kratką ściekową ze stali szlachetnej 226x226mm, klapą antyzapachową i osadnikiem piasku

Studzienka z serii Perfekt z odejściem pionowym z przyspawanym kołnierzem bitumicznym d500mm