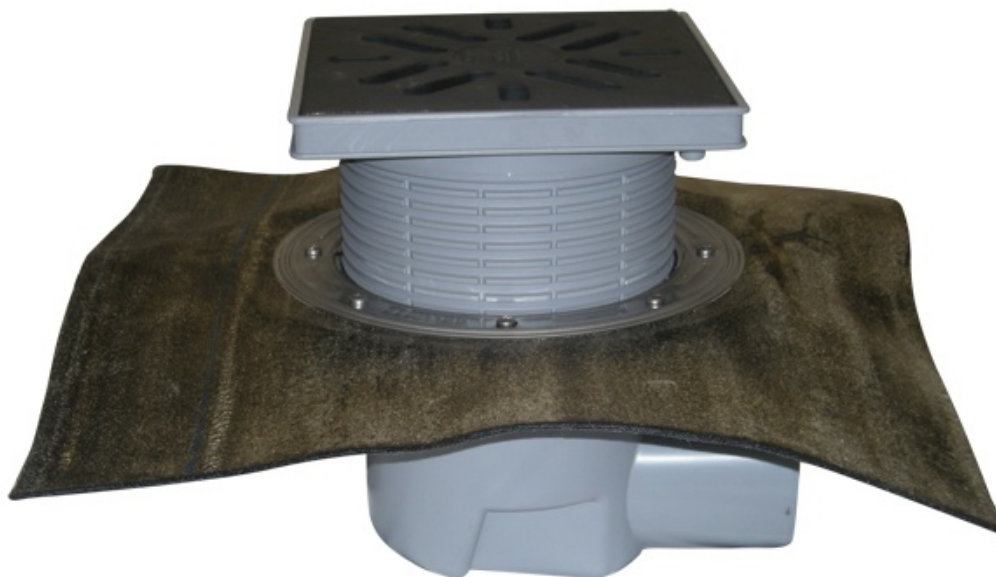


Studzienka z serii Perfekt DN110 z odejściem poziomym z przyspawanym kołnierzem bitumicznym d500mm, ramą z tworzywa sztucznego 240x240mm, kratką z two

Kod Hydrauliko: 10973 Kod HL Hutterer & Lechner: HL615HL



Dane techniczne:

- materiał **PP**
- EAN **9003076009497**
- przepustowość **4,2 l/sec**
- waga **3,174 [kg]**
- karton - EAN/opakowanie **9003076009497**
- karton - opakowanie ME **1 [ilość]**
- karton - waga **3,9 [kg]**
- karton - wysokość/szerokość/głębokość **355/386/386 [mm]**
- średnica **DN110**
- wysokość zabudowy **218 mm**
- kratka ściekowa **Kunststoff 226x226mm**
- nasada **42-130mm/240x240mm**
- klasa obciążenia **A - 1,5 t (aussen)**
- materiał **PP**
- EAN **9003076009497**
- przepustowość **4,2 l/sec**
- waga **3,174 [kg]**
- karton - EAN/opakowanie **9003076009497**
- karton - opakowanie ME **1 [ilość]**
- karton - waga **3,9 [kg]**
- karton - wysokość/szerokość/głębokość **355/386/386 [mm]**
- średnica **DN110**
- wysokość zabudowy **218 mm**

- kratka ściekowa **Kunststoff 226x226mm**
- nasada **42-130mm/240x240mm**
- klasa obciążenia **A - 1,5 t (ausßen)**

Studzienka z serii Perfekt z odejściem poziomym z przyspawanym kołnierzem bitumicznym d500mm