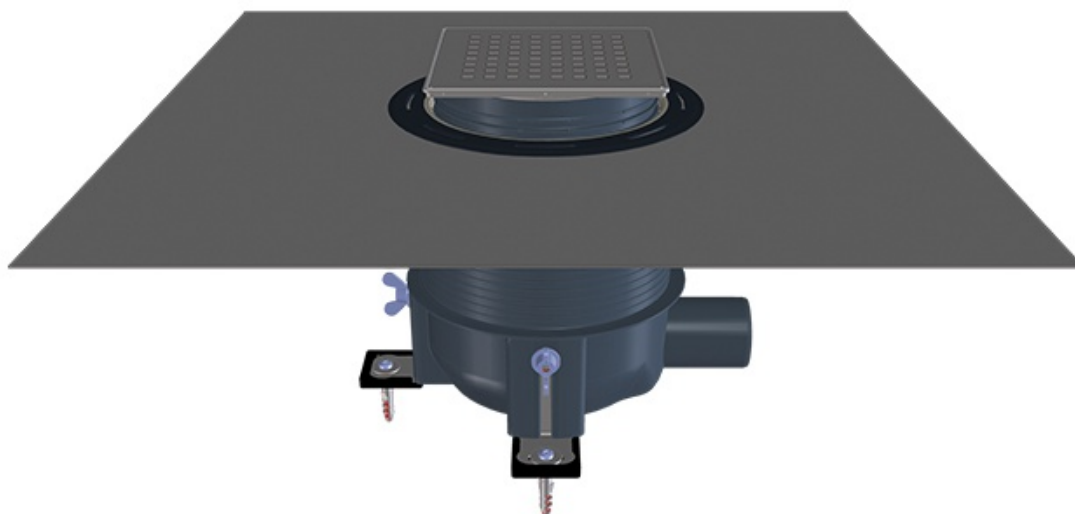


Wpust prysznicowy "PRIMUS-DRAIN" z zestawem uszczelniającym i blokadą zapachów w wersji z rusztem Quadra

Kod Hydrauliko: 10919 Kod HL Hutterer & Lechner: HL540-Quadra



Dane techniczne:

- materiał **PP / Edelstahl**
- EAN **9003076041817**
- przepustowość **0,70l/s**
- waga **1,898 [kg]**
- karton - EAN/opakowanie **9003076041817**
- karton - opakowanie ME **1 [ilość]**
- karton - waga **2,205 [kg]**
- karton - wysokość/szerokość/głębokość **240/295/240 [mm]**
- średnica **DN50**
- wysokość zabudowy **80-250mm (Estrichoberkante)**
- kratka ściekowa **Edelstahl V4A 138x138x5mm**
- nasada **Edelstahl V4A 8-30mm/145x145mm**
- klasa obciążenia L - **max. 1,5 t**
- materiał **PP / Edelstahl**
- EAN **9003076041817**
- przepustowość **0,70l/s**
- waga **1,898 [kg]**
- karton - EAN/opakowanie **9003076041817**
- karton - opakowanie ME **1 [ilość]**

- karton - waga **2,205 [kg]**
- karton - wysokość/szerokość/głębokość **240/295/240 [mm]**
- średnica **DN50**
- wysokość zabudowy **80-250mm (Estrichoberkante)**
- kratka ściekowa **Edelstahl V4A 138x138x5mm**
- nasada **Edelstahl V4A 8-30mm/145x145mm**
- klasa obciążenia **L - max. 1,5 t**

Wpust prysznicowy "PRIMUS-DRAIN", DN50 poziomy z 3 uchwytami montażowymi do podłoża stropu przed ułożeniem ocieplenia i wykonaniem wylewki spadkowej. Wpust posiada wysoką przedłużkę, która pozwala później na dostosowanie się do wysokości wylewki spadkowej przez obcięcie. W komplecie wpustu jest zestaw izolacyjny z mankietem folii do połączenia z uszczelnieniem podpłytkowym. Całość kończy nasadka ze stali szlachetnej z możliwością wklejenia płytki.

Wpust prysznicowy PRIMUS-DRAIN z zestawem uszczelniającym i blokadą zapachów w wersji z rusztem Quadra