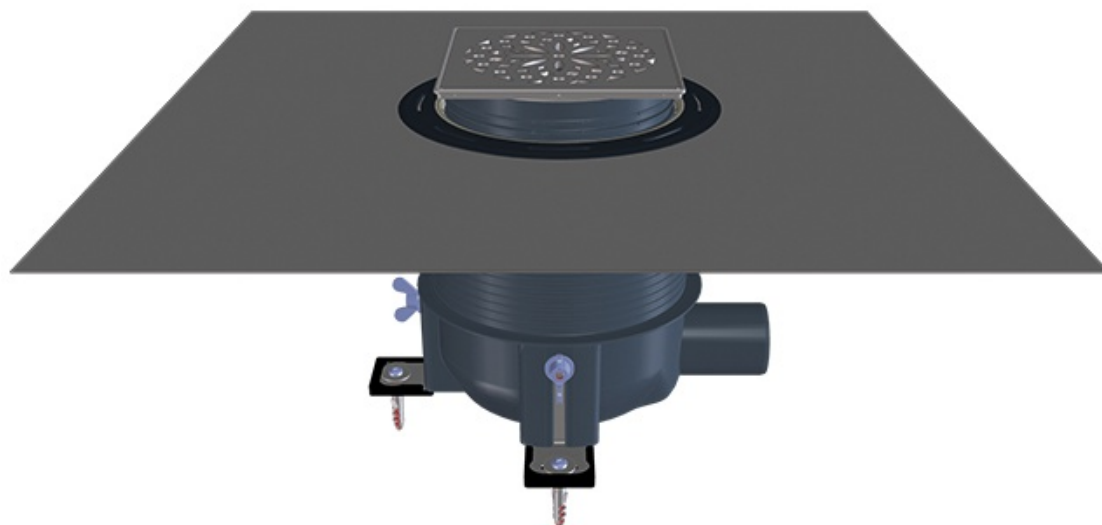


# Wpust prysznicowy "PRIMUS-DRAIN" z zestawem uszczelniającym i blokadą zapachów w wersji z rusztem Hamam

Kod Hydrauliko: 10918 Kod HL Hutterer & Lechner: HL540-Hamam



## Dane techniczne:

- materiał **PP / Edelstahl PVD-beschichtet**
- EAN **9003076041824**
- przepustowość **0,60l/s**
- waga **1,898 [kg]**
- karton - EAN/opakowanie **9003076041824**
- karton - opakowanie ME **1 [ilość]**
- karton - waga **2,205 [kg]**
- karton - wysokość/szerokość/głębokość **240/295/240 [mm]**
- średnica **DN50**
- wysokość zabudowy **80-250mm (Estrichoberkante)**
- kratka ściekowa **Edelstahl V2A PVD-beschichtet**
- nasada **Edelstahl V4A PVD-beschichtet**
- klasa obciążenia L - **1,5 t**
- materiał **PP / Edelstahl PVD-beschichtet**
- EAN **9003076041824**
- przepustowość **0,60l/s**
- waga **1,898 [kg]**
- karton - EAN/opakowanie **9003076041824**
- karton - opakowanie ME **1 [ilość]**

- karton - waga **2,205 [kg]**
- karton - wysokość/szerokość/głębokość **240/295/240 [mm]**
- średnica **DN50**
- wysokość zabudowy **80-250mm (Estrichoberkante)**
- kratka ściekowa **Edelstahl V2A PVD-beschichtet**
- nasada **Edelstahl V4A PVD-beschichtet**
- klasa obciążenia **L - 1,5 t**

Wpust prysznicowy "PRIMUS-DRAIN", DN50 poziomy z 3 uchwytyami montażowymi do podłoża stropu przed ułożeniem ocieplenia i wykonaniem wylewki spadkowej. Wpust posiada wysoką przedłużkę, która pozwala później na dostosowanie się do wysokości wylewki spadkowej przez obcięcie. W komplecie wpustu jest zestaw izolacyjny z mankietem folii do połączenia z uszczelnieniem podpłytkowym. Całość kończy nasadka ze stali szlachetnej z możliwością wklejenia płytki.

Wpust prysznicowy PRIMUS-DRAIN z zestawem uszczelniającym i blokadą zapachów w wersji z rusztem Hamam