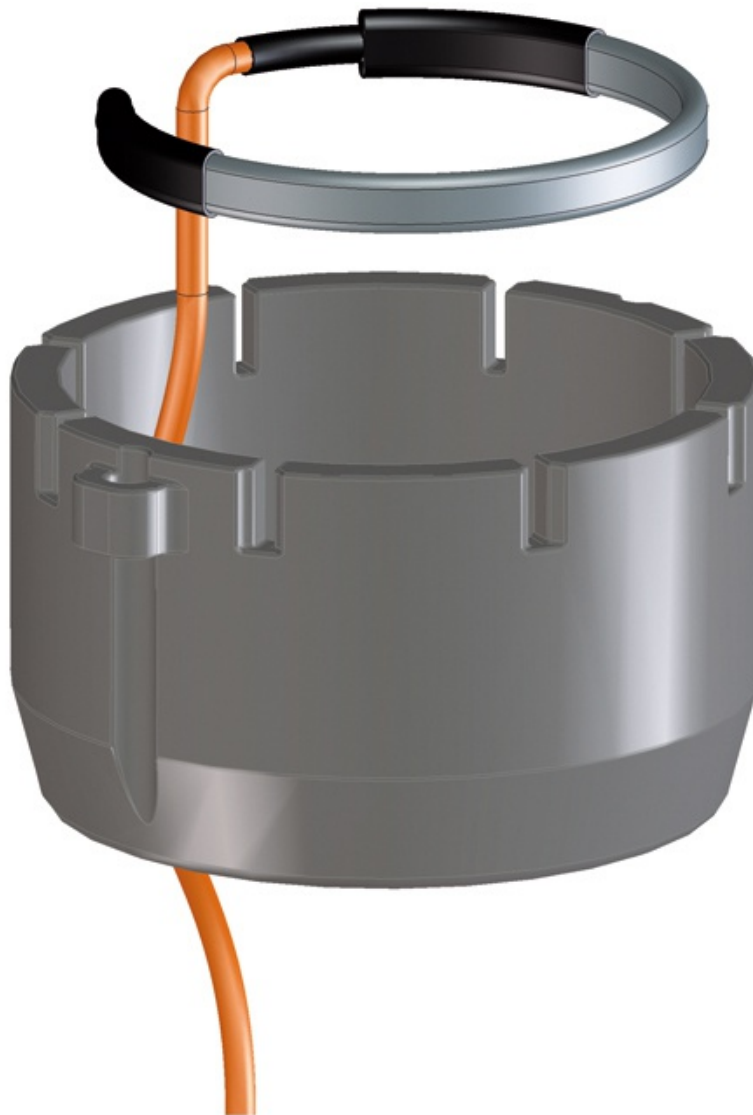


Zestaw grzewczy kompletny zawierający kabel grzewczy i obudowę termoizolacyjną do wpustu tarasowego HL3100T

Kod Hydrauliko: 10595 Kod HL Hutterer & Lechner: HL156



Dane techniczne:

- materiał **EPS**
- EAN **9003076035656**
- torebka z PE - opakowanie ME 1 [ilość]
- waga **0,268 [kg]**
- karton - EAN/opakowanie **9003076035656**
- karton - opakowanie ME 1 [ilość]
- karton - waga **0,401 [kg]**
- torebka z PE - EAN/opakowanie **9003076035656**
- torebka z PE - waga **0,27 [kg]**
- karton - wysokość/szerokość/głębokość **155/205/205 [mm]**

- materiał **EPS**
- EAN **9003076035656**
- torebka z PE - opakowanie ME 1 [**ilość**]
- waga **0,268 [kg]**
- karton - EAN/opakowanie **9003076035656**
- karton - opakowanie ME 1 [**ilość**]
- karton - waga **0,401 [kg]**
- torebka z PE - EAN/opakowanie **9003076035656**
- torebka z PE - waga **0,27 [kg]**
- karton - wysokość/szerokość/głębokość **155/205/205 [mm]**

Kompletny zestaw grzewczy składający się z kabla grzewczego 18W/230V i obudowy termoizolacyjnej dla wpustu HL3100T, wraz z 2 śrubami mocującymi i szablonem

Zestaw grzewczy kompletny zawierający kabel grzewczy i obudowę termoizolacyjną do wpustu tarasowego HL3100T