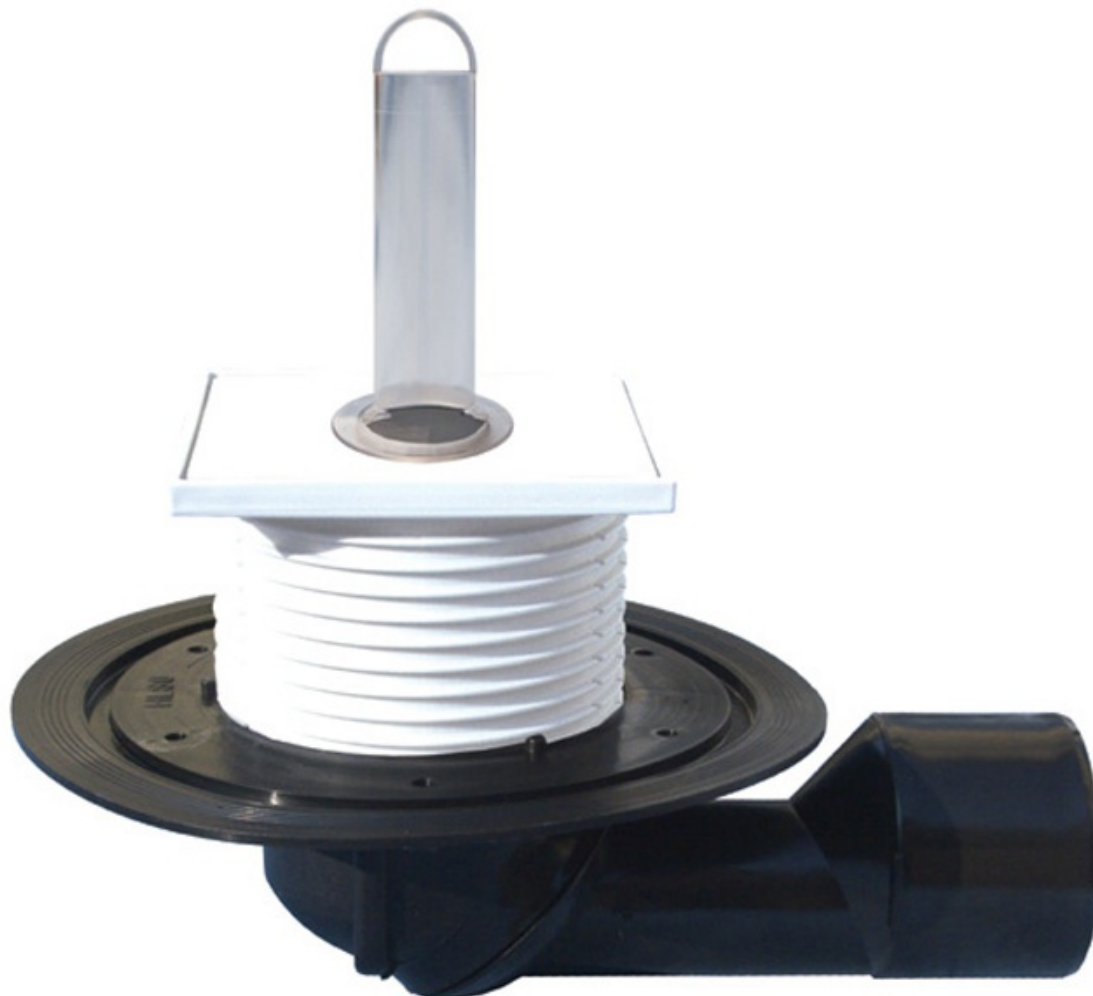


# Wpust stropowy DN50/75 nastawny mimosrodowo z kołnierzem uszczelniającym, zasyfonowaniem i rurką spiętrzającą, rama nasadowa 100 x 100mm, kratka ście

Kod Hydrauliko: 10507 Kod HL Hutterer & Lechner: HL80.2



## Dane techniczne:

- materiał **PP/PE**
- EAN **9003076700820**
- przepustowość **0,5 l/s**
- torebka z PE - opakowanie ME 1 [ilość]
- waga **0,54 [kg]**
- karton - EAN/opakowanie **9003076700820**
- karton - opakowanie ME 1 [ilość]
- karton - waga **0,73 [kg]**
- torebka z PE - EAN/opakowanie **9003076700820**
- torebka z PE - waga **0,542 [kg]**
- karton - wysokość/szerokość/głębokość **155/225/295 [mm]**
- średnica **DN50/75**

- wysokość zabudowy **106 mm**
- kratka ściekowa **Platte 94 x 94 mm Standrohr**
- nasada **12-73 mm/100 x 100 mm Ventilpl**
- materiał **PP/PE**
- EAN **9003076700820**
- przepustowość **0,5 l/s**
- torebka z PE - opakowanie ME 1 **[ilość]**
- waga **0,54 [kg]**
- karton - EAN/opakowanie **9003076700820**
- karton - opakowanie ME 1 **[ilość]**
- karton - waga **0,73 [kg]**
- torebka z PE - EAN/opakowanie **9003076700820**
- torebka z PE - waga **0,542 [kg]**
- karton - wysokość/szerokość/głębokość **155/225/295 [mm]**
- średnica **DN50/75**
- wysokość zabudowy **106 mm**
- kratka ściekowa **Platte 94 x 94 mm Standrohr**
- nasada **12-73 mm/100 x 100 mm Ventilpl**

Wpust stropowy/75, nastawny mimośrodowo