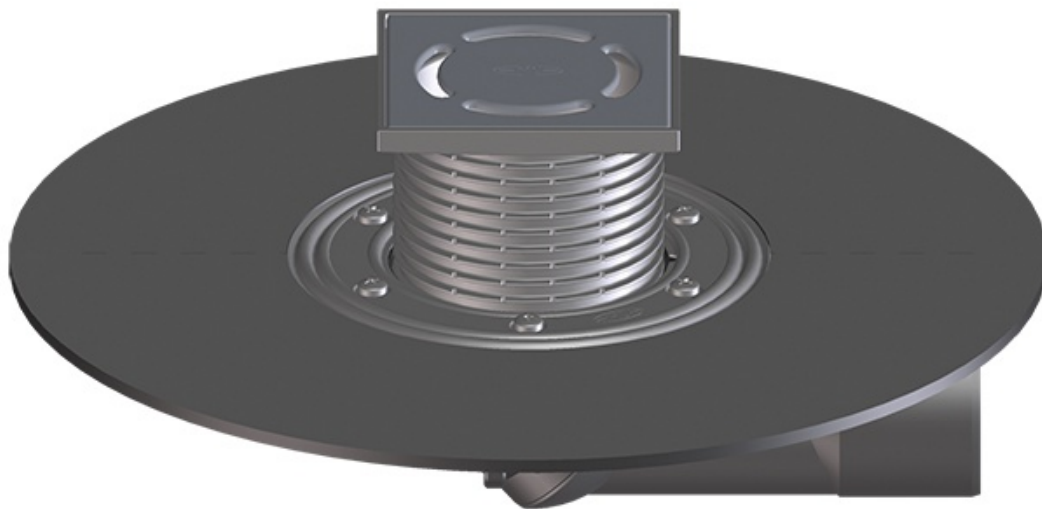


Wpust stropowy DN50/75, nastawny mimośrodowo z kołnierzem bitumicznym d 420 mm, zasyfonowaniem, ramą nasadową 123 x 123mm i kratką ściekową ze stali s

Kod Hydrauliko: 10504 Kod HL Hutterer & Lechner: HL80.1H



Dane techniczne:

- materiał **PP/PE**
- EAN **9003076701810**
- przepustowość **0,5 l/s**
- waga **1,272 [kg]**
- karton - EAN/opakowanie **9003076701810**
- karton - opakowanie ME **1 [ilość]**
- karton - waga **1,52 [kg]**
- karton - wysokość/szerokość/głębokość **145/260/435 [mm]**
- średnica **DN50/75**
- wysokość zabudowy **103 mm**
- kratka ściekowa **Edelstahl 115 x 115 mm**
- nasada **12-70 mm/123 x 123 mm**
- klasa obciążenia **K - 300 kg**
- materiał **PP/PE**
- EAN **9003076701810**
- przepustowość **0,5 l/s**
- waga **1,272 [kg]**

- karton - EAN/opakowanie **9003076701810**
- karton - opakowanie **ME 1 [ilość]**
- karton - waga **1,52 [kg]**
- karton - wysokość/szerokość/głębokość **145/260/435 [mm]**
- średnica **DN50/75**
- wysokość zabudowy **103 mm**
- kratka ściekowa **Edelstahl 115 x 115 mm**
- nasada **12-70 mm/123 x 123 mm**
- klasa obciążenia **K - 300 kg**

Wpust stropowy/75, nastawny mimośrodowo