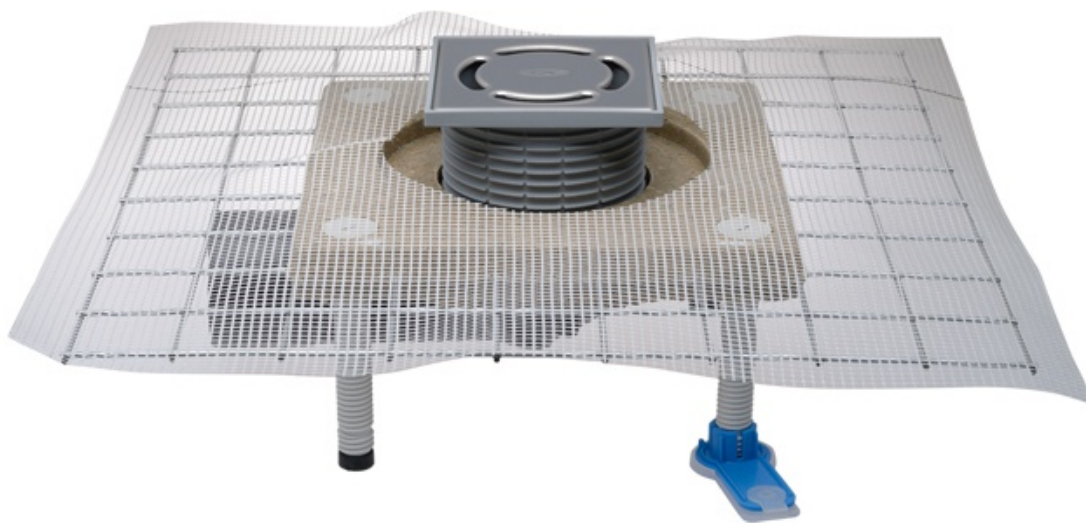


# Wpust stropowy DN50/75 „Cera Drain“, nastawny mimośrodowo z kołnierzem polimerobetonowym, mrozoodporną klapą antyzapachową, ramą nasadową 123 x 123mm

Kod Hydrauliko: 10502 Kod HL Hutterer & Lechner: HL80.1C



## Dane techniczne:

- materiał **PP/PE**
- EAN **9003076050802**
- przepustowość **0,5 l/s**
- waga **4,212 [kg]**
- karton - EAN/opakowanie **9003076050802**
- karton - opakowanie ME **1 [ilość]**
- karton - waga **5,25 [kg]**
- karton - wysokość/szerokość/głębokość **165/480/480 [mm]**
- średnica **DN50/75**
- kratka ściekowa **Edelstahl 115 x 115 mm**
- nasada **0-55 mm/123 x 123 mm**
- klasa obciążenia **K3 - 300 kg**
- materiał **PP/PE**
- EAN **9003076050802**
- przepustowość **0,5 l/s**
- waga **4,212 [kg]**
- karton - EAN/opakowanie **9003076050802**

- karton - opakowanie ME 1 **[ilość]**
- karton - waga **5,25 [kg]**
- karton - wysokość/szerokość/głębokość **165/480/480 [mm]**
- średnica **DN50/75**
- kratka ściekowa **Edelstahl 115 x 115 mm**
- nasada **0-55 mm/123 x 123 mm**
- klasa obciążenia **K3 - 300 kg**

Wpust stropowy /75 „Cera Drain“, nastawny mimośrodowo z kołnierzem polimerobetonowym, mrozoodporną klapą antyzapachową, ramą nasadową 123 x 123mm i kratką ściekową ze stali szlachetnej 115 x 115mm