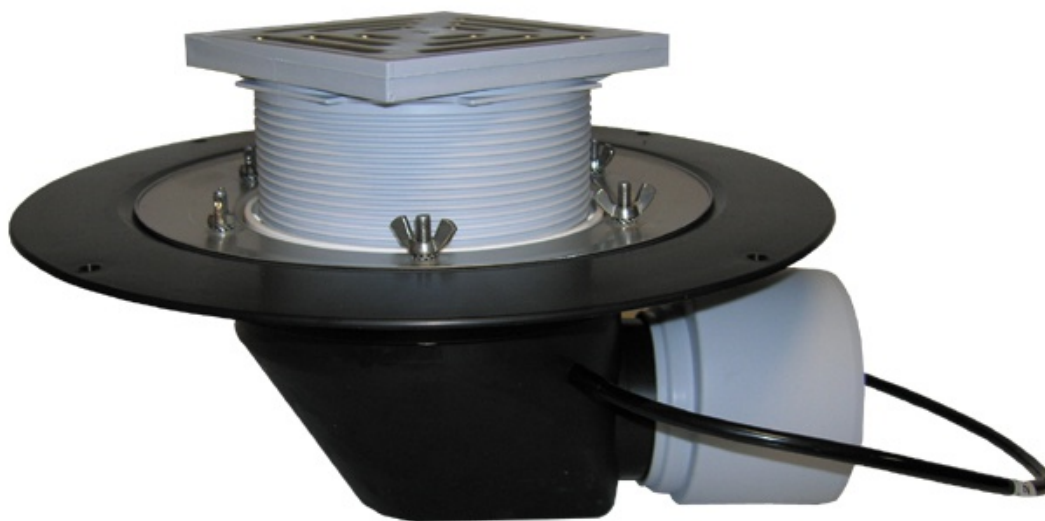


Wpust dachu płaskiego DN75/110 z odejściem poziomym i podgrzewem (10-30W/230V), kratka ściekowa ze stali szlachetnej 137 x 137 mm

Kod Hydrauliko: 10412 Kod HL Hutterer & Lechner: HL64.1B



Dane techniczne:

- materiał **PP**
- EAN **9003076814121**
- przepustowość **3,7 l/s**
- waga **2,04 [kg]**
- karton - EAN/opakowanie **9003076814121**
- karton - opakowanie **ME 1 [ilość]**
- karton - waga **2,5 [kg]**
- karton - wysokość/szerokość/głębokość **185/305/305 [mm]**
- średnica **DN75/110**
- wysokość zabudowy **167 mm**
- kratka ściekowa **Edelstahl 137x137mm**
- nasada **12-65mm/148x148mm**
- klasa obciążenia **K - 300 kg**
- materiał **PP**
- EAN **9003076814121**
- przepustowość **3,7 l/s**
- waga **2,04 [kg]**
- karton - EAN/opakowanie **9003076814121**
- karton - opakowanie **ME 1 [ilość]**
- karton - waga **2,5 [kg]**
- karton - wysokość/szerokość/głębokość **185/305/305 [mm]**
- średnica **DN75/110**
- wysokość zabudowy **167 mm**
- kratka ściekowa **Edelstahl 137x137mm**

- nasada **12-65mm/148x148mm**
- klasa obciążenia **K - 300 kg**

Wpust dachu płaskiego DN75/110 z odejściem poziomym i podgrzewem (10-30W/230V), kratka ściekowa z żeliwa 137 x 137 mm

Wpust dachu płaskiego z odejściem poziomym i podgrzewem (10-30W/230V)