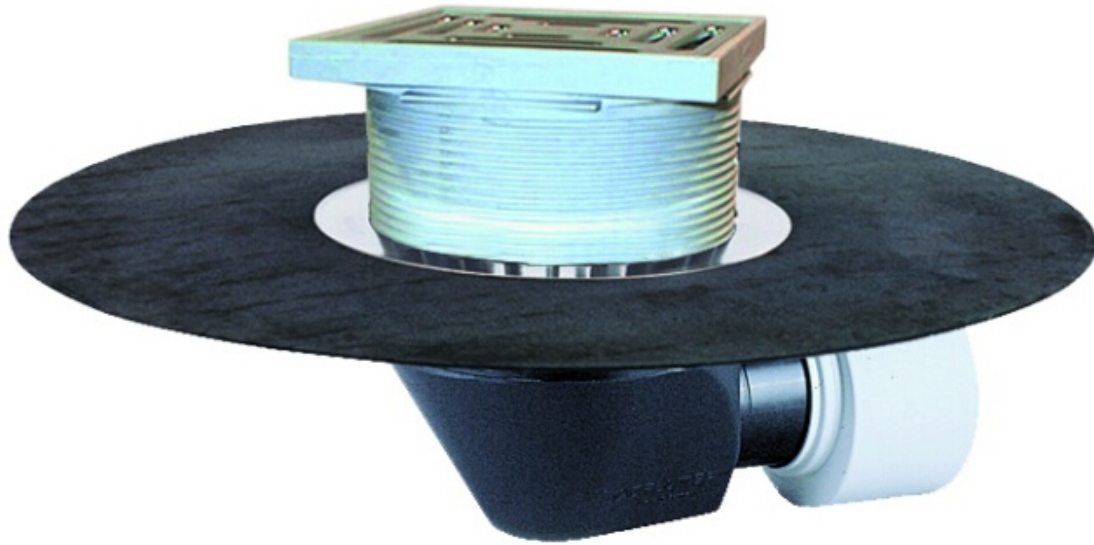


Wpust dachowy/tarasowy DN75/110 z odejściem poziomym, z kołnierzem bitumicznym, z kratką ściekową ze stali szlachetnej

Kod Hydrauliko: 10391 Kod HL Hutterer & Lechner: HL64BH



Dane techniczne:

- materiał **PP**
- EAN **9003076816422**
- przepustowość **3,7 l/s**
- waga **2,29 [kg]**
- karton - EAN/opakowanie **9003076816422**
- karton - opakowanie ME **1 [ilość]**
- karton - waga **2,74 [kg]**
- karton - wysokość/szerokość/głębokość **225/385/385 [mm]**
- średnica **DN75/110**
- wysokość zabudowy **167 mm**
- kratka ściekowa **Edelstahl 137x137mm**
- nasada **12-65mm/148x148mm**
- klasa obciążenia K - **300 kg**
- materiał **PP**
- EAN **9003076816422**
- przepustowość **3,7 l/s**
- waga **2,29 [kg]**
- karton - EAN/opakowanie **9003076816422**
- karton - opakowanie ME **1 [ilość]**
- karton - waga **2,74 [kg]**
- karton - wysokość/szerokość/głębokość **225/385/385 [mm]**
- średnica **DN75/110**
- wysokość zabudowy **167 mm**
- kratka ściekowa **Edelstahl 137x137mm**

- nasada **12-65mm/148x148mm**
- klasa obciążenia **K - 300 kg**

Wpust dachowy/tarasowy DN75/110 poziomy, z izolowanym korpusem, z kołnierzem bitumicznym, z nadstawką 12 - 65 mm / 148 x 148 mm i kratką ściekową ze stali szlachetnej 137 x 137 mm

Wpust dachowy/tarasowy z odejściem poziomym, z kołnierzem bitumicznym, z kratką ściekową ze stali szlachetnej