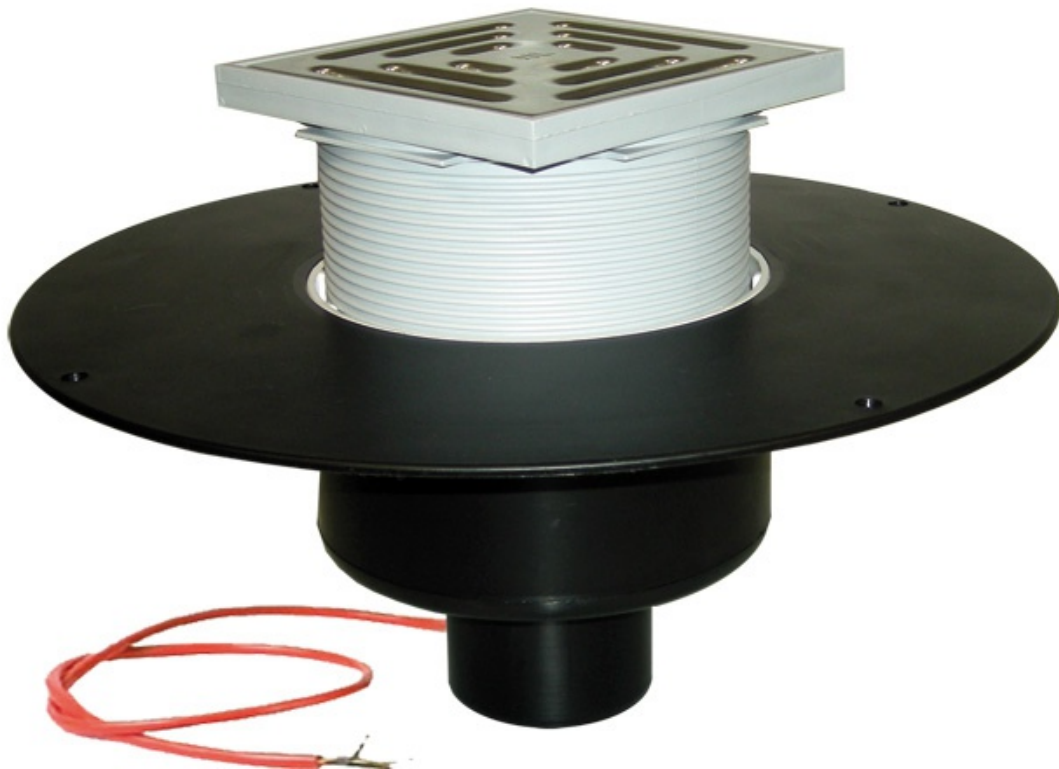


Wpust dachowy DN110 pionowy z kołnierzem PP podgrzewany (10-30W/230V). Z kratką nierdzewną 148x148mm

Kod Hydrauliko: 10332 Kod HL Hutterer & Lechner: HL62.1BF/1



Dane techniczne:

- materiał **PP**
- EAN **9003076031863**
- przepustowość **6,0 l/s**
- waga **1,04 [kg]**
- karton - EAN/opakowanie **9003076031863**
- karton - opakowanie ME **1 [ilość]**
- karton - waga **1,52 [kg]**
- karton - wysokość/szerokość/głębokość **180/385/385 [mm]**
- średnica **DN110**
- kratka ściekowa **Edelstahl 137 x 137 mm**
- nasada **19-65 mm/148 x 148 mm**
- klasa obciążenia **K - 300kg**
- materiał **PP**
- EAN **9003076031863**
- przepustowość **6,0 l/s**
- waga **1,04 [kg]**
- karton - EAN/opakowanie **9003076031863**
- karton - opakowanie ME **1 [ilość]**
- karton - waga **1,52 [kg]**
- karton - wysokość/szerokość/głębokość **180/385/385 [mm]**

- średnica **DN110**
- kratka ściekowa **Edelstahl 137 x 137 mm**
- nasada **19-65 mm/148 x 148 mm**
- klasa obciążenia **K - 300kg**

Wpust dachowy DN110 pionowy z ocieplanym korpusem, podgrzewany na 230V (10-30W) z kołnierzem PP do zgrzewania z hydroizolacją na bazie PP. Kratka 148x148mm o regulowanej wysokości z rusztem nierdzewnym 137x137mm

Wpust dachowy pionowy z kołnierzem PP podgrzewany (10-30W/230V). Z kratką nierdzewną 148x148mm